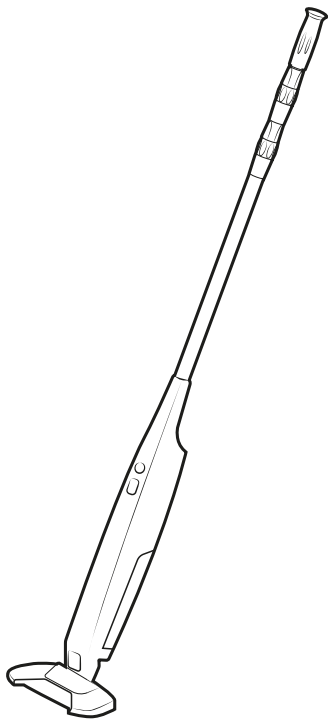




ZODIAC®



Guide de démarrage rapide

FR

Quick Start Guide

EN

Kurz- oder Schnellstartanleitung

DE

Guia de Início Rápido

ES

Guida Rapida

IT

Guia de Início Rápido

PT

Snelle startersgids

NL

Snabbstartsguide

SV

Első lépések

HU

Stručný návod

CS

Οδηγός γρήγορης έναρξης

EL

Príručka pre rýchle spustene

SK

Hızlı Başlangıç Kılavuzu

TR

Przewodnik Szybkiego Uruchamiania

PL

Краткое руководство пользователя

RU

Vodič za brzo pokretanje

HR

Ръководство за бърз старт

BG

Ghid de inițiere rapidă

RO

Hurtigstartsveildning

NO

Hurtig startvejledning

DA

Pikakäynnistysopas

FI

دليل التشغيل السريع

AR

FR - Ce guide (instructions originales) contient les instructions essentielles à l'installation et au démarrage. Afin d'éviter des blessures graves ou mortelles, des dommages matériels ou l'annulation de la garantie, veuillez lire les avertissements de sécurité et la garantie avant d'utiliser l'appareil. Le manuel utilisateur est disponible en ligne.

EN - This guide (translated from French) contains the basic instructions for installation and start-up. To avoid serious or fatal injury, material damage, and cancellation of warranty, read the safety warnings and warranty before use. The User Manual is available online.

DE - Diese Anleitung (Übersetzt aus dem Französischen) enthält die wesentlichen Hinweise zur Installation und Inbetriebnahme. Um schwere oder tödliche Verletzungen, Sachschäden und den Verlust der Garantie zu vermeiden, lesen Sie die Sicherheitshinweise und die Garantie vor dem Gebrauch. Das Benutzerhandbuch ist online verfügbar.

ES - Esta guía (traducida del francés) contiene las instrucciones esenciales de instalación y puesta en marcha del robot. Para evitar lesiones graves o mortales, daños materiales y la anulación de la garantía, lea las advertencias de seguridad y la garantía antes de utilizar el aparato. El Manual del usuario está disponible en línea.

IT - Questa guida (tradotta dal francese) contiene le istruzioni essenziali per l'installazione e l'avvio. Per evitare lesioni gravi o mortali, danni materiali e annullamento della garanzia, leggere le avvertenze di sicurezza e la garanzia prima dell'uso. Il Manuale d'uso è disponibile online.

PT - Este guia (traduzido do francês) contém as instruções básicas para a instalação e a colocação em serviço. Para evitar ferimentos graves ou mortais, danos materiais e cancelamento da garantia, leia os avisos de segurança e a garantia antes de utilizar. O Manual do utilizador está disponível online.

NL - Deze gids (vertaald vanuit het Frans) bevat de basisinstructies voor installatie en opstart. Lees de veiligheidsaarschuwingen en de garantie voor gebruik om verloop of dodelijk letsel, materiële schade en het vervallen van de garantie te voorkomen. De gebruikershandleiding is online beschikbaar.

SV - Denna guide (översättning från franska) innehåller de grundläggande anvisningarna för installation och start. För att undvika allvarliga eller dödliga personskador, materiella skador och upphävande av garantin, läs säkerhetsvarningarna och garantin före användning. Användarhandboken finns tillgänglig online.

HU - Ez (Francia nyelvről fordítva) útmutató a telepítéshez és üzembe helyezéshez szükséges alapvető utasításokat tartalmazza. A súlyos vagy halálos sérülések, anyagi károk és a garancia érvénytelenítésének elkerülése érdekében használat előtt olvassa el a biztonsági figyelmeztetéseket és a garanciát. A felhasználói kézikönyv online elérhető.

CS - Tato příručka (přeložená z francouzštiny) obsahuje základní pokyny k instalaci a uvedení do provozu. Abyste předešli vážnému nebo smrtelnému zranění, poškození materiálu a zrušení záruky, přečtěte si před použitím bezpečnostní upozornění a záruční podmínky. Uživatelská příručka je k dispozici online.

EL - Ο παρών οδηγός (Μετάφραση από γαλλικά) περιέχει τις βασικές οδηγίες εγκατάστασης και εκκίνησης. Για να αποφύγετε σοβαρούς ή θανατηφόρους τραυματισμούς, υλικές ζημιές και ακύρωση της εγγύησης, διαβάστε τις προειδοποιήσεις ασφαλείας και την εγγύηση πριν από τη χρήση. Το εγχειρίδιο χρήσης είναι διαθέσιμο στο διαδικτυο.

SK - Táto príručka (preložená z francúzštiny) obsahuje základné pokyny na inštaláciu a spustenie. Aby ste predišli vážnym alebo smrteľným zraneniam, materiálным škodám a zrušeniu záruky, prečítajte si pred použitím bezpečnostní upozornenia a záručný list. Používateľská príručka je k dispozícii online.

TR - Bu kılavuz (Fransızca'dan tercüme edilmiştir) kurulum ve çalıştırma için temel talimatları içerir. Ciddi veya ölümcül yaralanmaları, maddi hasarı ve garantinin iptalini önlemek için, kullanmadan önce güvenlik uyarılarını ve garantiyi okuyun. Kullanım Kılavuzu çevrimiçi olarak mevcuttur.

PL - Niniejsza instrukcja (tłumaczenie z języka francuskiego) zawiera podstawowe wskazówki dotyczące instalacji i uruchomienia. Aby uniknąć poważnych lub śmiertelnych obrażeń, szkód materialnych i unieważnienia gwarancji, przed użyciem należy zapoznać się z ostrzeżeniami dotyczącymi bezpieczeństwa i gwarancją. Instrukcja obsługi jest dostępna online.

RU - В этом руководстве (Перевод с французского) описаны основные инструкции по установке и настройке. Во избежание серьезных или смертельных травм, материального ущерба и аннулирования гарантии перед использованием ознакомьтесь с предупреждениями по технике безопасности и гарантийными обязательствами. Руководство пользователя доступно в Интернете.

HR - Ovaj vodič (preveden s francuskog) sadrži osnovne upute za instalaciju i pokretanje. Kako biste izbjegli ozbiljne ili smrtonosne ozljede, materijalnu štetu i otkazivanje jamstva, pročitate sigurnosna upozorenja i jamstvo prije uporabe. Korisnički priručnik dostupan je na internetu.

BG - Това ръководство (Превод от френски език) съдържа основните инструкции за инсталиране и пускане в експлоатация. За да избегнете сериозни или смъртоносни наранявания, материални щети и анулиране на гаранцията, прочетете предупрежденията за безопасност и гаранцията преди употреба. Ръководството за потребителя е достъпно онлайн.

RO - Prezentul ghid (traducere din limba franceză) conține instrucțiunile de bază pentru instalare și pornire. Pentru a evita rănirea gravă sau fatală, deteriorarea materialelor și anularea garanției, citiți avertismentele de siguranță și garanția înainte de utilizare. Manualul de utilizare este disponibil online.

NO - Denne veiledningen (oversatt fra fransk) inneholder grunnleggende instruksjoner for installasjon og oppstart. For å unngå alvorlige eller dødelige personskader, materielle skader og opphevelse av garantien, må du lese sikkerhetsadvarslene og garantien før bruk. Brukerhåndboken er tilgjengelig på nettet.

DA - Denne vejledning (oversat fra fransk) indeholder de grundlæggende instruktioner til installation og opstart. Læs sikkerhedsadvarslerne og garantien før brug for at undgå alvorlige eller dødelige kvæstelser, materielle skader og bortfald af garantien. Brugervejledningen er tilgængelig online.

FI - Tämä käyttöopas (käännetty ranskasta) sisältää asennuksen ja käyttöönoton perusojeet. Vakavan tai kuolemaan johtavan loukkaantumisen, materiaalihavionon ja takuun peruuntumisen välttämiseksi lue turvallisuusvaroitukset ja takuu ennen käyttöä. Käyttöopas on saatavilla verkossa.

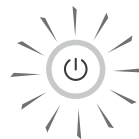
يحتوي هذا الدليل (مترجم من الفرنسية) على التعليمات الأساسية للتثبيت وبدء التشغيل. لتجنب الإصابات الخطيرة أو المميتة والأضرار المادية والغاء الضمان، اقرأ تحذيرات السلامة والضمان قبل الاستخدام. دليل المستخدم متاح على الإنترنت لمسح رمز الاستجابة السريعة.





FR - Fixe
EN - Steady
DE - Dauerhaft
ES - Fijo
IT - Fisso
PT - Fixo
NL - Vast
SV - Fast
HU - Folyamatos
CS - Svítí
EL - Σταθερή

SK - Nepretržité svieti
TR - Sabit
PL - Pali się
RU - Светится постоянно
HR - Kontinuirano
BG - Постоянна
RO - Continuu
NO - Lyser fast
DA - Lyser konstant
FI - Vilkkumaton
AR - وامض



FR - Clignotant
EN - Flashing
DE - Blinkt
ES - Parpadeante
IT - Lampeggiante
PT - Intermitente
NL - Knipperend
SV - Blinkande
HU - Villógó
CS - Bliká
EL - Αναβοσβήνουσα

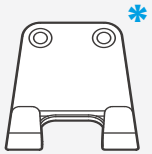
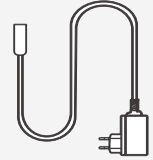
SK - Bliká
TR - Yanıp sönen
PL - Miga
RU - Мигает
HR - Treptuće
BG - Мигаща
RO - Clipind
NO - Blinker
DA - Blinker
FI - Vilkkuu
AR - تذبذب



+



+



+

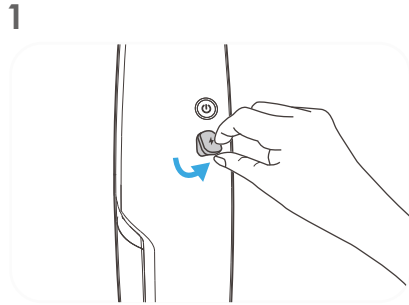


x2

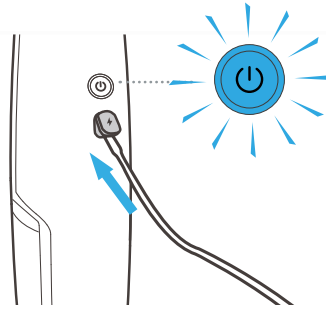
*



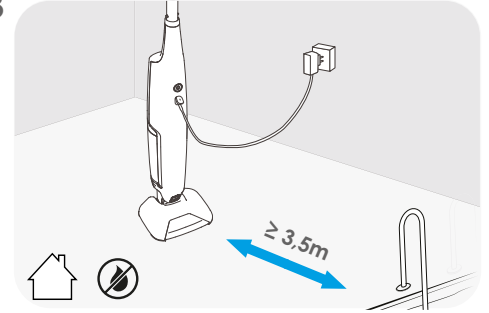
1



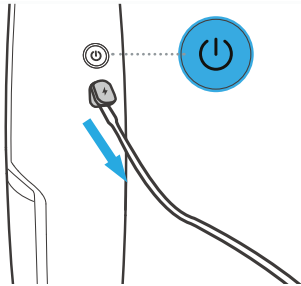
2



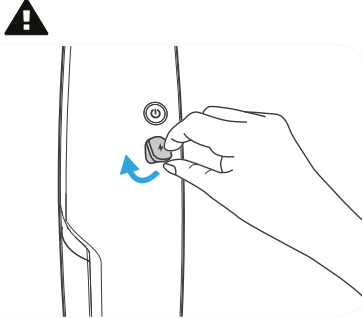
3



4

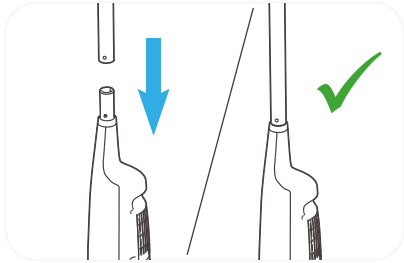


5

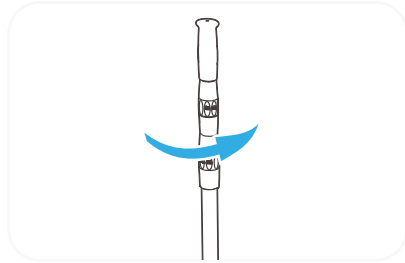


2

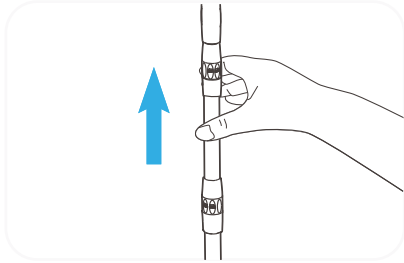
1



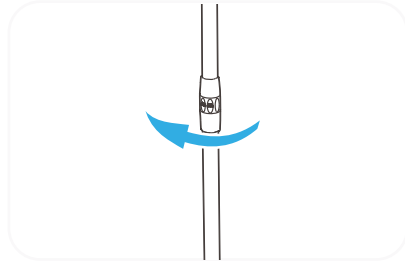
2

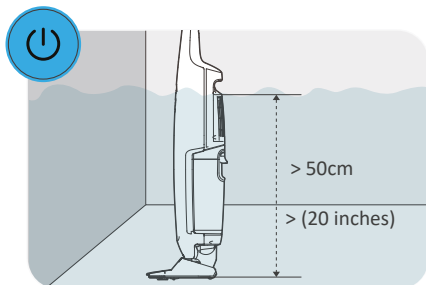
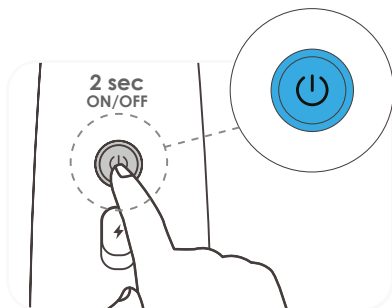


3



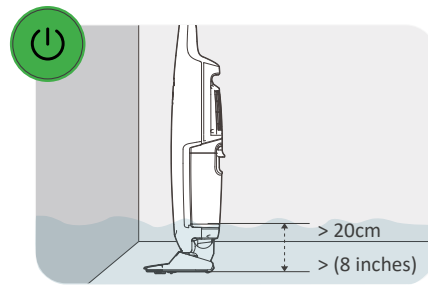
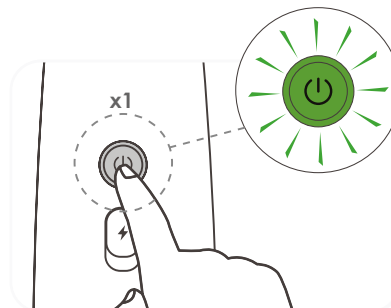
4





FR - Mode eau profonde
 EN - Deep Water Mode
 DE - Tiefwassermodus
 ES - Modo agua profunda
 IT - Modalità acqua profonda
 PT - Modo de água profunda
 NL - Diepwatermodus
 SV - Djupvattenläge
 HU - Mélyvíz üzemmód
 CS - Režim hluboké vody
 EL - Λειτουργία βαθιάς πισίνας
 SK - Režim hlbokéj vody

TR - Derin Su Modu
 PL - Tryb głębokiej wody
 RU - Режим глубокой воды
 HR - Način rada za duboku vodu
 BG - Режим за дълбока вода
 RO - Mod apă adâncă
 NO - Dypvannsmodus
 DA - Dybtvandsfunktion
 FI - Syväen veden tila
 AR - وضع المياه العميقة

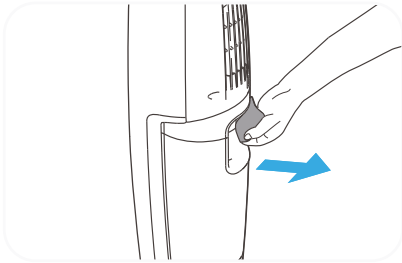


FR - Mode eau peu profonde
 EN - Shallow Water Mode
 DE - Flachwassermodus
 ES - Modo agua poco profunda
 IT - Modalità acqua bassa
 PT - Modo de água rasa
 NL - Ondiepwatermodus
 SV - Grundvattenläge
 HU - Sekélyvíz üzemmód
 CS - Režim mělké vody
 EL - Λειτουργία ρηχού νερού
 SK - Režim plytkéj vody

TR - Siğ Su Modu
 PL - Tryb płytkiej wody
 RU - Режим мелкой воды
 HR - Način rada za plitku vodu
 BG - Режим за плитка вода
 RO - Mod apă mică
 NO - Grunnvannsmodus
 DA - Lavtvandsfunktion
 FI - Matalan veden tila
 AR - وضع المياه الضحلة



1



2



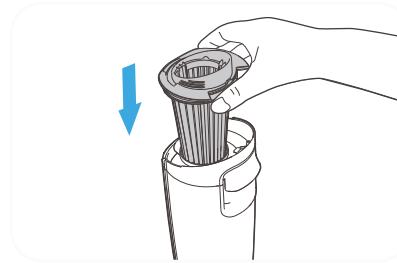
3



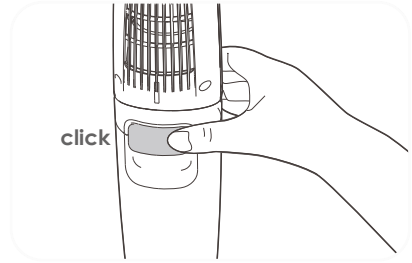
4



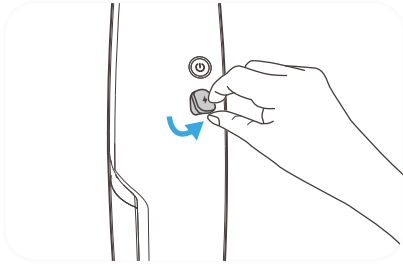
5



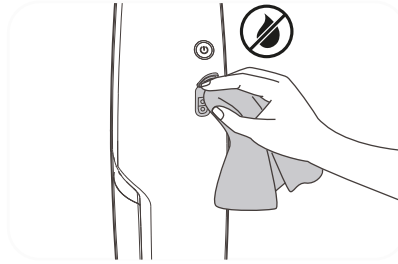
6



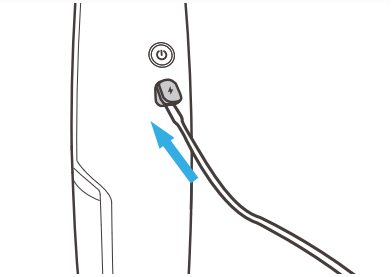
1



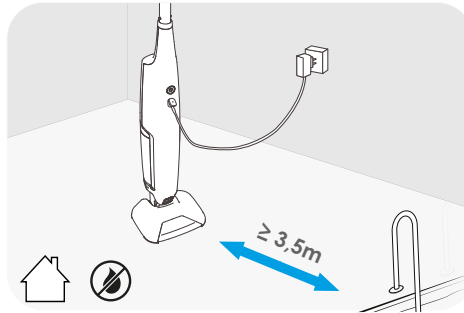
2

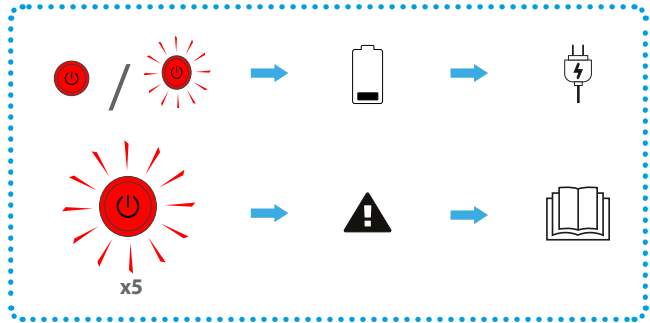
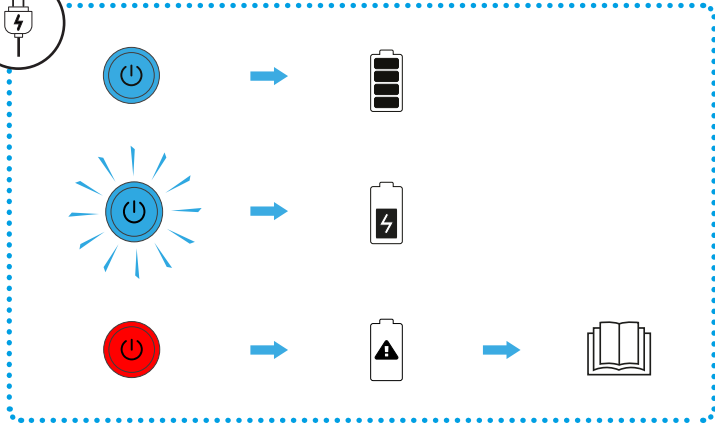
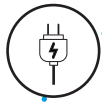


3



4







www.zodiac.com

A Fluidra Brand

©2025 Fluidra. All rights reserved. ZODIAC® is a registered trademark of Zodiac Pool Care Europe, S.A.S.U., used under license.
All other trademarks are the property of their respective owners.

ZPCE
ZA de la Balme - BP 42
31450 Belberaud
FRANCE